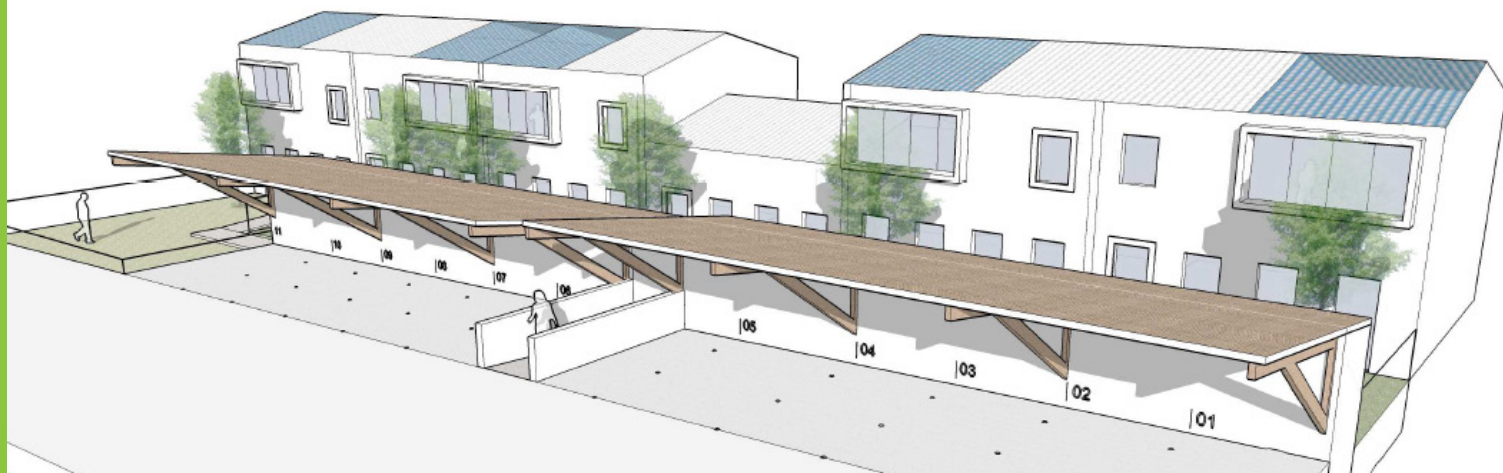


COMMUNIQUÉ DE PRESSE



Inauguration de 10 logements locatifs sociaux à Aubigny-Les Clouzeaux, Rue de la Belle Étoile

Lundi 21 octobre 2019 à 11h00

Vendée Logement esh inaugure aujourd'hui 10 logements locatifs sociaux sur la commune d'Aubigny-Les Clouzeaux. Ce projet immobilier, regroupant des logements individuels et des logements mixtes, est situé Rue de la Belle Étoile, à proximité des commerces et services du centre-ville d'Aubigny-Les Clouzeaux.

L'ensemble immobilier est composé de deux T2, cinq T3 et trois T4, les surfaces habitables sont comprises entre 51 m² et 79 m². Les loyers varient entre 322€ et 455€. Tous les logements sont construits dans le respect des normes BBC et sont accessibles aux personnes à mobilité réduite, les locataires bénéficient d'un stationnement privatif.

Le projet acquiert sa modernité par une « écriture blanche », que ce soit pour les murs de façades ou les toitures. Ces dernières sont ponctuellement pixellisées avec des tuiles de verre qui couvrent les jardins d'hiver des T4.

Éléments sur l'opération

Montant de l'investissement : 1 520 889€

Financement :

- Subvention de l'État : 20 700€
- Subvention de l'Agglomération : 24 000€
- Emprunt auprès de la Caisse des Dépôts : 1 288 646€
- Emprunt auprès d'Action Logement : 30 000€
- Fonds propres de Vendée Logement esh : 157 543€

Montant économisé grâce à la TVA : 104 333 €

Garantie des emprunts à hauteur de 30% par La Roche-sur-Yon Agglomération et 70% par le Conseil Départemental de la Vendée.

Architecte : AUD Vincent Perraud Architectes - 9 rue de la Paix, 44000- Nantes

12 des 13 entreprises intervenues sur le chantier, sont vendéennes.

Vendée Logement esh est présent sur la commune d'Aubigny depuis 1981, avec 46 logements à loyers modérés.

À propos de Vendée Logement esh

Vendée Logement esh est une marque du groupe La Compagnie du logement.

Bailleur social en Vendée depuis 60 ans, Vendée Logement esh construit, loue et rénove des logements à loyer modéré sur l'ensemble du département.

Le groupe La Compagnie du logement propose une solution adaptée à chacun et à chaque parcours de vie avec ses six marques :

- VENDÉE LOGEMENT esh - le locatif (bailleur social)
- MAISONS PRIM'ACCESS - la location-accession (PSLA)
- MAISONS D'EN FRANCE ATLANTIQUE, MAISONS DE L'ATLANTIQUE et VILLA TRADITION - l'accession à la propriété (construction de maisons individuelles) en Vendée, Loire-Atlantique, Charente-Maritime et Deux-Sèvres.
- LOTISSEO - vente de terrains constructibles

La Compagnie en quelques chiffres :

- Plus de 17 000 logements construits depuis plus de 65 ans, sur 4 départements
- 92.3 M€ de chiffre d'affaires en 2018
- Près de 170 collaborateurs et 21 agences de proximité sur 4 départements
- Vendée Logement possède et gère un parc de 7 960 logements locatifs sociaux construits au 1^{er} janvier 2018, dont 126 livrés en 2018.
- Maisons Prim'Access a construit plus de 250 maisons depuis 2006, dont 35 maisons livrées et 70 maisons vendues en 2018.
- Maisons d'en France Atlantique, Maisons de l'Atlantique et Villa Tradition comptabilisent pour les maisons individuelles 478 livraisons et 474 ventes en 2018.
- Lotisseo propose 394 terrains viabilisés à vendre sur plus de 30 communes en Vendée et en Charente-Maritime.



La Compagnie
du logement



LOCATION

LOCATION ACCESSION

ACCESSION À LA PROPRIÉTÉ

VENTE DE TERRAINS